

**Liste des Zones Naturelles présentes
sur les communes de l'étude**

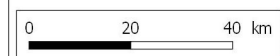
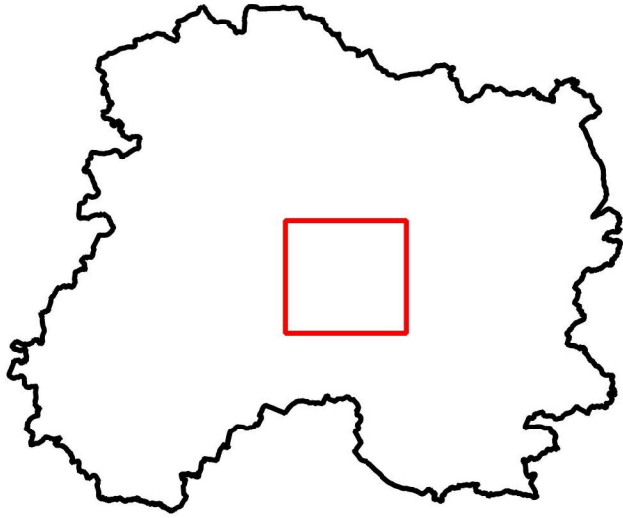
<i>Communes</i>	<i>Numéro SPN</i>	<i>Type</i>	<i>Dénomination</i>
CHENIERS COOLUS VILLERS-LE-CHÂTEAU	21000146	ZNIEFF1	Bois de la Bardolle et annexes à Coolus, Cheniers et Villers.
ECURY-SUR-COOLE	210008984	ZNIEFF1	Rivière de la Marne et anse du Radouyae à Sarry.
FAGNIÈRES	210008985	ZNIEFF1	Noues et cours de la Marne, prairies, gravières et boisements de Recy à Matougues.
CHENIERS COOLUS ECURY-SUR-COOLE VILLERS-LE-CHÂTEAU	210015553	ZNIEFF2	Pinèdes et chênaies du plateau de Cheniers.
COMPERTRIX COOLUS ECURY-SUR-COOLE	210008896	ZNIEFF2	Vallée de la Marne et Vitry-le-François à Epernay.
COOLUS	BIO02	APB	Bois de la Bardolle à Coolus.

**Liste des Zones Naturelles présentes
sur les communes hors de l'étude**




<i>Distance par rapport au site</i>	<i>Numéro SPN</i>	<i>Type</i>	<i>Dénomination</i>
13,71 km	FR2100286	ZSC	Marais d'Athis-Cherville.
14,18 km	FR2100267	ZSC	Landes et mares de Mesnil-sur-Oger et d'Oger.

SARL LA PLUME

Zones Environnementales



Légende :

-  ZNIEFF de type 1
-  ZNIEFF de type 2
-  SAGE

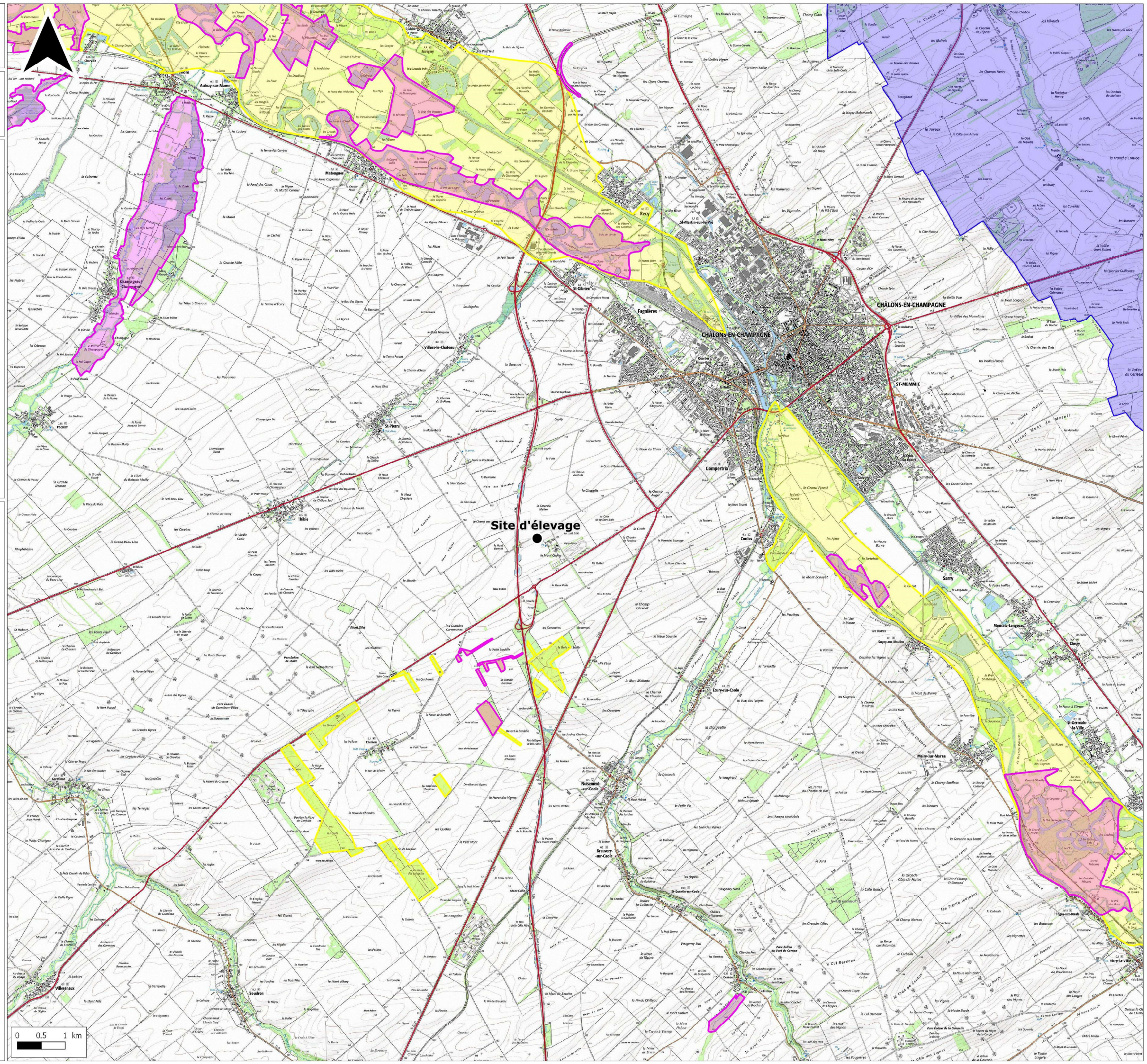


Source : IGN Scan 25 2013

Dossier : S:\Cartes MapInfo\Etude collaborateurs\Etude François\SARL La Plume\SARL La Plume.qgs

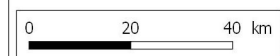
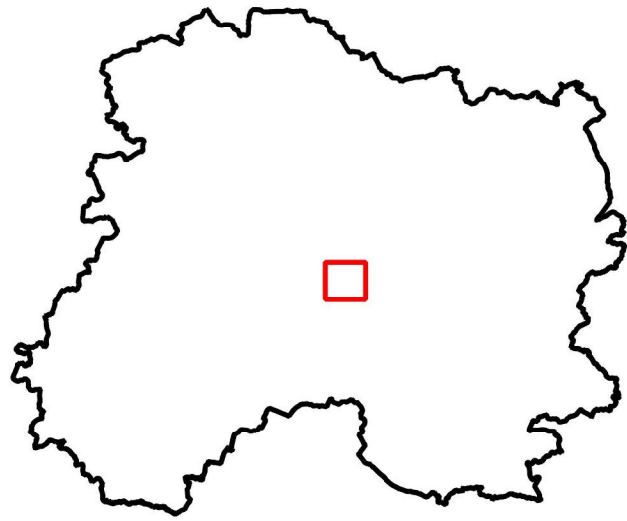
Référent : brissonj51d

Date : 18.06.2018






SARL LA PLUME

Zones Environnementales



Légende :

-  ZNIEFF de type 1
-  ZNIEFF de type 2
-  SAGE

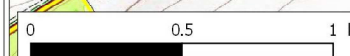
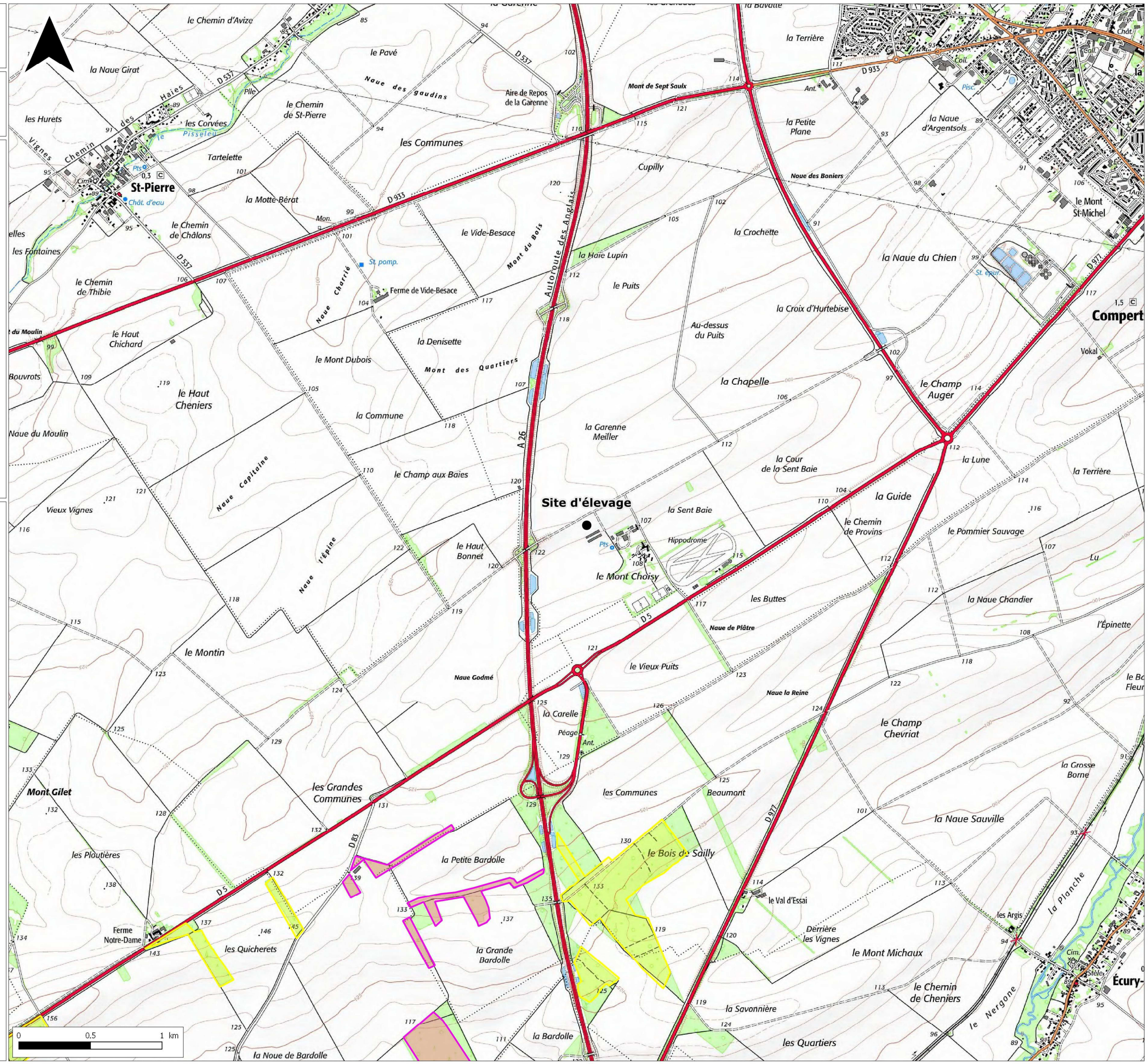


Source : IGN Scan 25 2013

Dossier : S:\Cartes MapInfo\Etude collaborateurs\Etude François\SARL La Plume\SARL La Plume.ggs

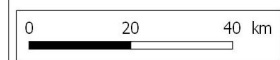
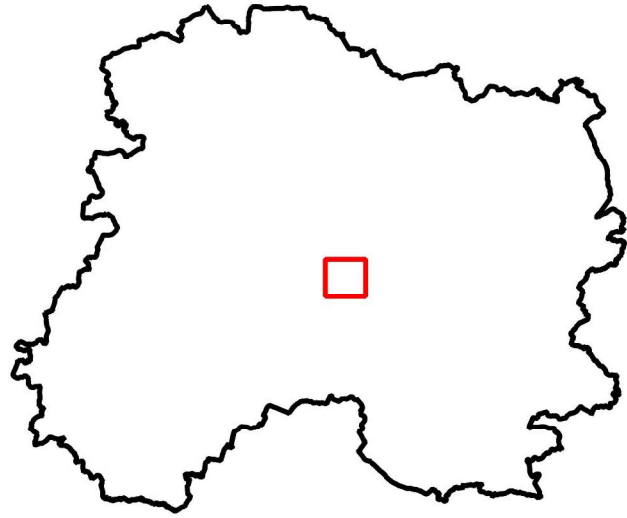
Référent : brissonj51d

Date : 18.06.2018



SARL LA PLUME

Zones Environnementales



Légende :

Zones environnementales :

- ZNIEFF de type 1
- ZNIEFF de type 2
- SAGE

Périmètres de captage :

- Captage
- Périmètre immédiat
- Périmètre rapproché
- Périmètre éloigné
- Périmètre éloigné sans DUP



Source : IGN Scan 25 2013

Dossier : S:\Cartes MapInfo\Etude collaborateurs\Etude François\SARL La Plume\SARL La Plume.qgs

Référent : brissonj51d

Date : 11.07.2018

